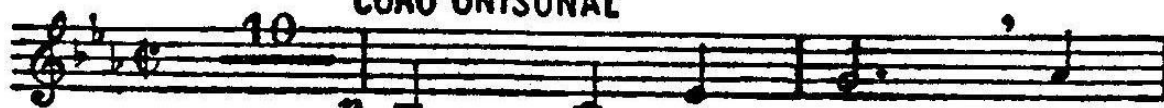


Himno al Apóstol Santiago

Lento

CORO UNISONAL



San . to a . da . lid, Pa -



trón de las Es - pa . ñas, a . mi . go del Se . ñor: De .



fiende a tus dis - ci - pu - los que - ri - dos, pro - tege a tu na -



ción. Las ar - mas vic - to - rio - sas del cris -



tia - no, ve - ni - mos a tem - plar en el sa - gra - do



y encen - di - do fue - go de tu de - voto al - tar.



Firme y se - gu - ra, co - mo a - que - lla Co - lum - na



que te en - tre - go la Ma - dre de Je - sús.

se - rá en Es - pa - ña la san - ta Fé cris - tia - na,

bien ce - les - tial que nos le - gas - te tú. Fir - me y se -

gu - ra, co - mo aque - lla Co - lum - na que te entre - gó la

Ma - dre de Je - sús, será en Es - pa - ña la santa Fé cris -

tia - na, bien ce - les - tial que nos le - gas - te tú.

ff a tempo
¡Glo - ria a San - tia - go, Pa - trón in - sig - ne!

pp
Gra - tos, tus hi - jos, hoy te ben - di - cen.

p
A tus plan - tas pos - trados, te ofre - ce mos la prenda más cor -

dial de nuestro amor; de - fiende a tus dis - ci - pu - los que - ri - dos, pro -

rit te - ge a tu na - ción. *a tempo ff* Pro - te - ge a tu na - ción.